



ASSOCIATION MEGE
4bis, rue Coustou
75018 PARIS

tél. : 01 53 04 68 63
mail : info@mege-paris.org

DOCUMENT A CONSERVER

Sommaire :

- Edito
- La vie de l'Association
- Les bienfaits de l'électricité.
- L'éclairage public à arc
- Le Jules Vernes

A MEGE le printemps est chaud ... Bonnes vacances à ceux qui partent.

LA VIE DE L'ASSOCIATION

MEGE à la fête de la CMCAS Paris

Le 6 juin MEGE était présent à Vigneux pour la fête de la CMCAS Paris. La grande tente et les tables d'exposition de matériels issus des collections de MEGE ont eu un fort succès, près de 500 visiteurs de tous âges s'y sont pressés et notre délégation a eu fort à faire pour répondre à toutes les questions.

Merci à tous les membres de l'association qui ont préparé et/ou animé cette exposition.

MEGE participera à ExpoGaz

Le Congrès du Gaz se tiendra au Palais des Congrès de Lyon du 15 au 17 septembre, et MEGE participera à l'exposition liée, par le prêt de quelques unes de nos plus belles pièces «gazières».

Maquette du méthanier Jules Vernes

Venant des réserves de l'immeuble Philibert Delorme, cette splendide maquette de plus de 2m50 nous a été donnée. Remercions spécialement les collègues de Gaz de France qui ont organisé ce transfert. Au verso de cette feuille, vous trouverez un article sur ce premier méthanier de GdF.



Maquette du Jules Vernes



Enquête sur InfoMege

Très peu de réponses au questionnaire sur InfoMege, paru dans le numéro 4, ont été retournées. Il n'est jamais trop tard ... Merci d'avance!

Jacques Ledoux

Editorial

Malgré les incertitudes liées aux locaux et comme le montrent les messages ci-contre, la vie de l'association a été particulièrement active depuis l'assemblée générale du 1er avril dernier.

Parallèlement à ces réalisations, la récupération, le classement et la mise en valeur des matériels et des documents se poursuivent activement, et dans ce cadre nous avons adressé à la fondation EDF Diversiterre une première liste des matériels particulièrement remarquables. Le partenariat avec les unités se confirme : 3 conventions ont été signées avec l'Unité Réseau Gaz Paris, l'Unité Clients Fournisseurs Paris et Citelum.

Des affiches ont été prêtées à une Association de Corse qui exposera tout l'été sur le site de la CCAS à Marinca Porticcio.

Récemment nous avons accueilli l'équipe chargée par EDF d'un film historique sur le QE (Quittancement Elaboré).

De même, nous rassemblons les éléments pour la conception d'une plaquette sur l'histoire du site «Aboukir - Etienne Marcel» qui doit accueillir l'UCF Paris.

Enfin les locaux MEGE de St Ouen feront partie des sites inscrits pour les visites des Journées du Patrimoine des 19 & 20 septembre, nous serons d'ailleurs très heureux de vous accueillir à cette occasion (visites guidées le samedi 19/09 à 9H30 et 14 heures, inscription par mail ou téléphone).

Gérard Dagnicourt & Michel Dussaux



Matériel MEGE à la fête de la CMCAS à Vigneux

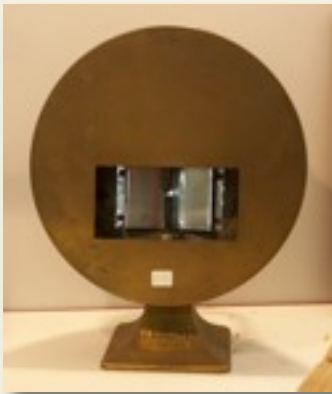
MÉMOIRE ELECTRIQUE : LES BIENFAITS DE L'ÉLECTRICITÉ

La revue l'Electricien du 26 mars 1910 signale : «La lumière électrique accentue la respiration, active l'oxydation et agit sur l'hémoglobine. Elle a de plus des effets bactéricides. Les rayons d'une lampe à incandescence de 500 bougies ou d'une lampe à arc, dirigés sur une partie malade, font rapidement cesser la douleur.

Le traitement photothérapeutique se recommande dans les cas d'affection nerveuse. La lampe à incandescence ou la lampe à arc doit être choisie selon les tempéraments ; l'expérience fait promptement voir laquelle convient le mieux. Les séances doivent, au début, être courtes (une dizaine de minutes), elles sont graduellement prolongées jusqu'à atteindre une demi heure.

Dr A.D. Rockwell - Medical record»

Bernard Joseph



Lampe à arc d'intérieur type «Boulette»

MÉMOIRE D'ECLAIRAGE : LAMPE À ARC

La lampe à arc de carbone résulte de la découverte de l'arc électrique par l'anglais Sir Humphrey Davy en 1811.

Principe – Pour un arc à courant continu, le charbon positif est toujours placé à la partie supérieure et il creuse à son extrémité une petite dépression qui est portée à incandescence. C'est cette dépression qui produit 85% de la lumière émise par l'arc. Le charbon négatif placé au dessous forme une pointe émoussée qui, portée au rouge, produit 10% de la lumière émise. L'arc lui-même situé entre ces 2 électrodes fournit 5% de la lumière émise. A mesure que les charbons s'usent, un dispositif électromécanique les rapproche pour maintenir leur écartement constant.

Mise au point du 1er appareil d'éclairage à arc efficace par Foucault en 1844.

La durée de vie d'une lampe à arc avec charbons à l'air libre était de 7 heures, entraînant une main d'œuvre coûteuse. Elle fût donc remplacée par la lampe avec vase en verre semi-clos; (voir dessin et modèle MEGE). Dans ce type de lampe, la quantité d'oxygène admise est juste suffisante pour assurer la combustion et les charbons brûlent moins vite (150 heures).

Paul Nicolaïewich Jablochkoff perfectionnera le système en plaçant des électrodes en graphite côte à côte verticalement dans une gaine isolante, l'arc se produisant au sommet avec une lumière plus blanche. Il adoptera le courant alternatif pour éviter que le pole positif ne se consume 2 fois plus vite que le pole négatif

En 1878 l'avenue de l'Opéra est équipée de candélabres avec lampes à arc de Jablochkoff. D'autres rues et grands magasins parisiens suivront jusqu'au début du XXème siècle.

Hélas pour ce système, un an auparavant T. Edison présentait la 1ère lampe à incandescence, plus simple et endurante, produisant une lumière plus douce. La suite, on la connaît...

Jean-Jacques Le Moellie

MÉMOIRE GAZIERE : LE JULES VERNES

Premier navire français méthanier, il a été commandé par Gaz de France et lancé le 8 septembre 1964 par les chantiers naval du Trait en Seine Maritime. Armé par Gazo-céan pour le transport du gaz naturel liquide à - 161° de l'Algérie (Arzew) vers la France (Le Havre) jusque dans les années 80.

Long de 201m, large de 24,87m, moteurs de 15 000 cv, 22273 tonnes de déplacement, sa capacité est de 25500 m3 de gaz liquide.

Avec un aller retour tous les 10 jours, chaque année 450 millions de m3 de gaz ont été transportés, dont une partie se retrouvait dans les conduites de distribution parisiennes.

Racheté par les espagnols, il a continué son service sous le nom " d'Isabella" entre l'Algérie et Barcelone. En 1997, il effectue son millième voyage. Il naviguerait encore aujourd'hui quelque part en Extrême-Orient, 45 ans après son lancement.

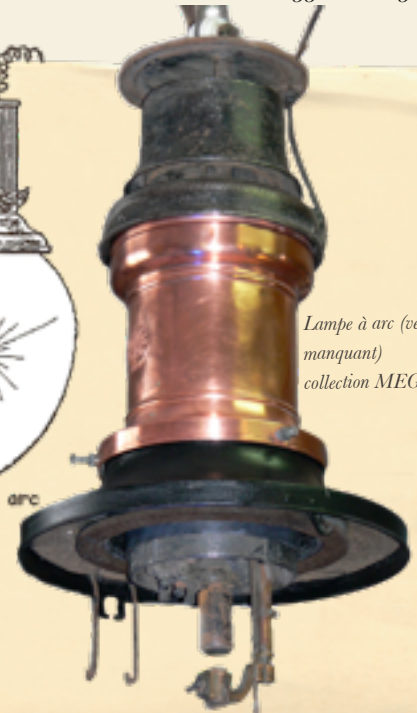
JJ LM & JLx



1878 : Avenue de l'Opéra avec candélabres à bougies Jablochkoff



lampe à arc



Lampe à arc (verre manquant) collection MEGE